

#souFIEB

Etapas para o acesso ao



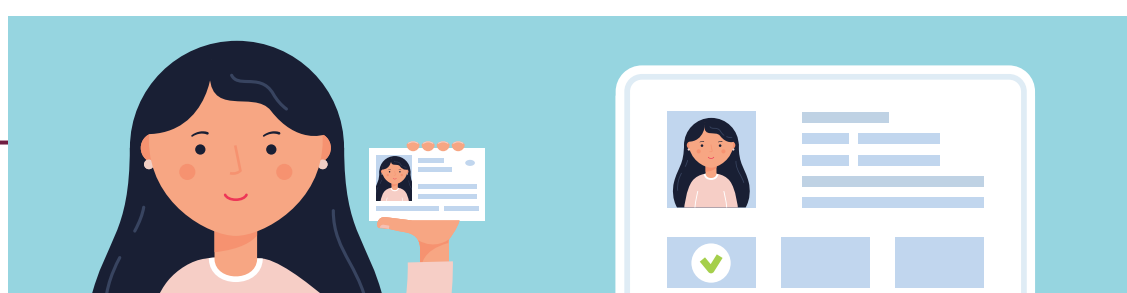
1

Acesse **fiieb.edu.br** e clique em **sou aluno** no topo.



2

Você vai precisar dos dados de **RM, data de nascimento e CPF.***



3

Após confirmar os seus dados, você vai responder um **questionário**.

4

Assim que terminar o questionário, você terá acesso ao Office 365, #souFIEB e já **ganha 1.000 Eureka**s...

5

Anote o seu e-mail e senha, ele será muito importante para a próxima etapa, além de ser o seu login de acesso ao #souFIEB.

6

Entre com o seu novo e-mail institucional, o mesmo anotado no passo 5, e senha.

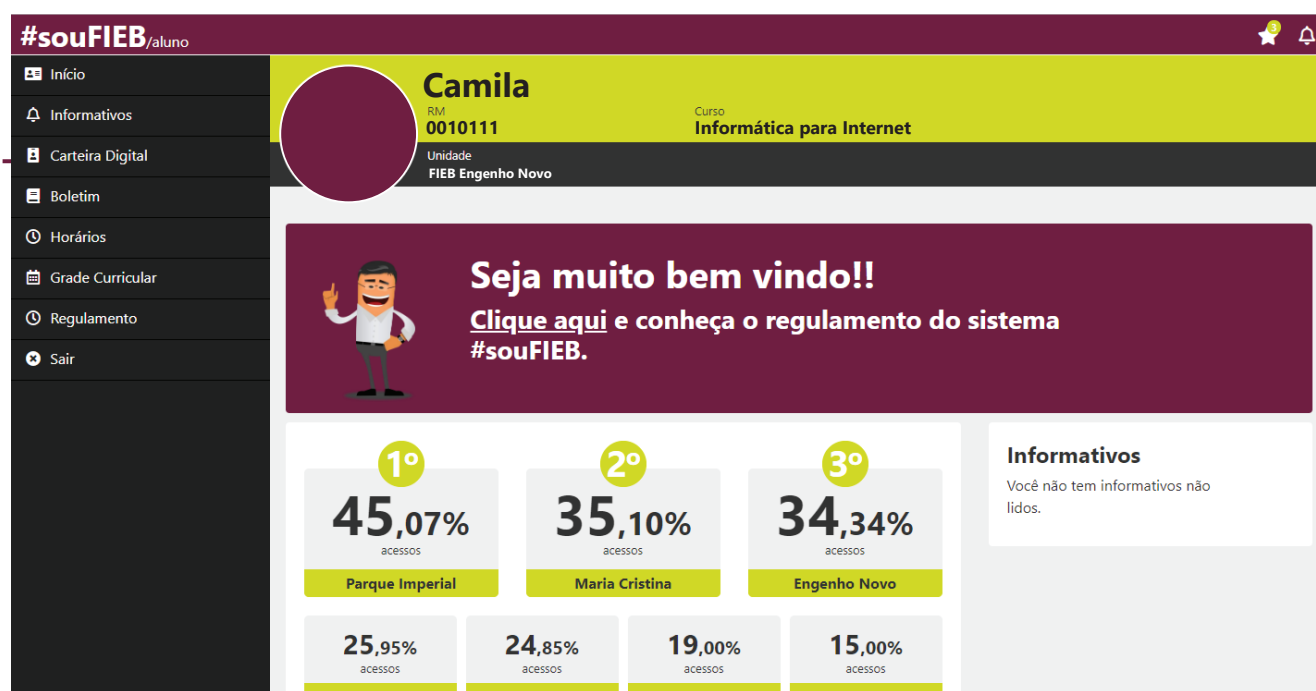
7

Cadastre um outro e-mail ou número de celular para confirmar a sua conta e poder recuperar sua senha caso precise futuramente.

8

Tela inicial do #souFIEB

Aqui você terá acesso a informativos, horário de aulas, grade curricular, carteirinha etc.



9

Utilize o menu lateral para navegar no #souFIEB.

*Caso não consiga acessar, entre em contato com a secretaria escolar para atualizar os seus dados.

Aproveite todos os recursos e divirta-se.

